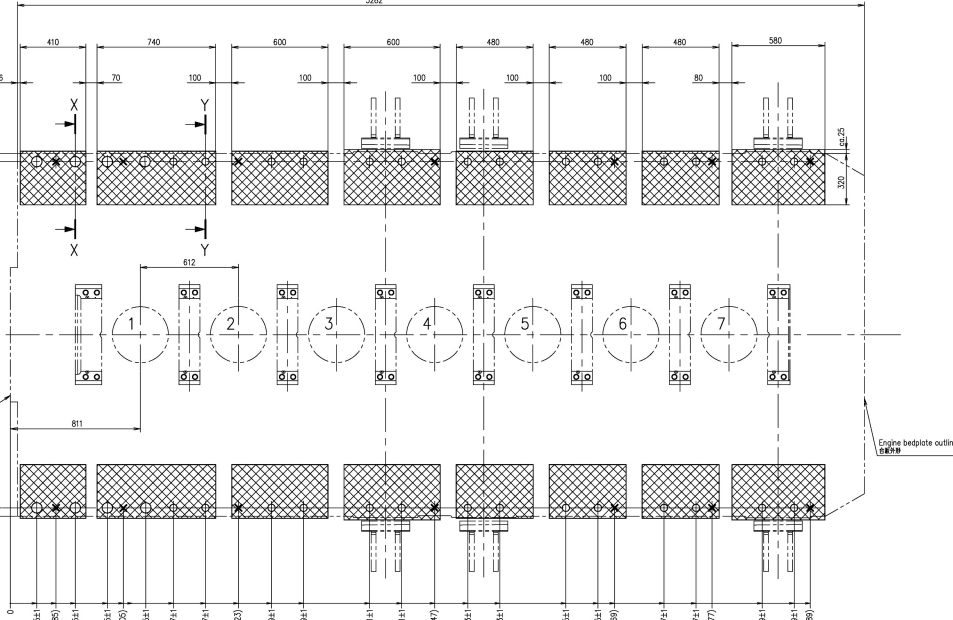


(*) 本図は表記尺度の60%で表記している。

DRAWN ISSUED

B-B CHOCKING AND DRILLING PLAN FOR FOUNDATION BOLTS
フェックライフト、駆行ギョト用穴開け図

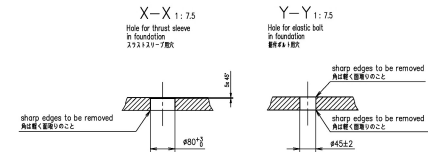


備考:

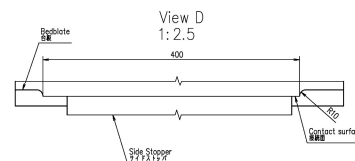
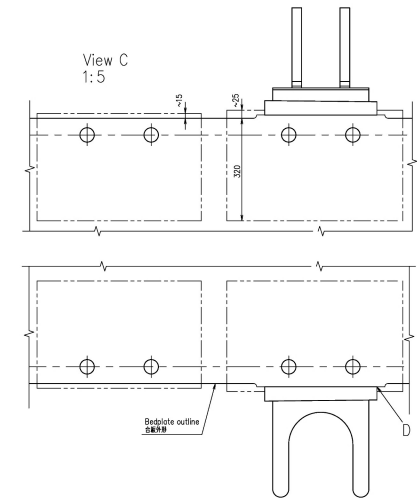
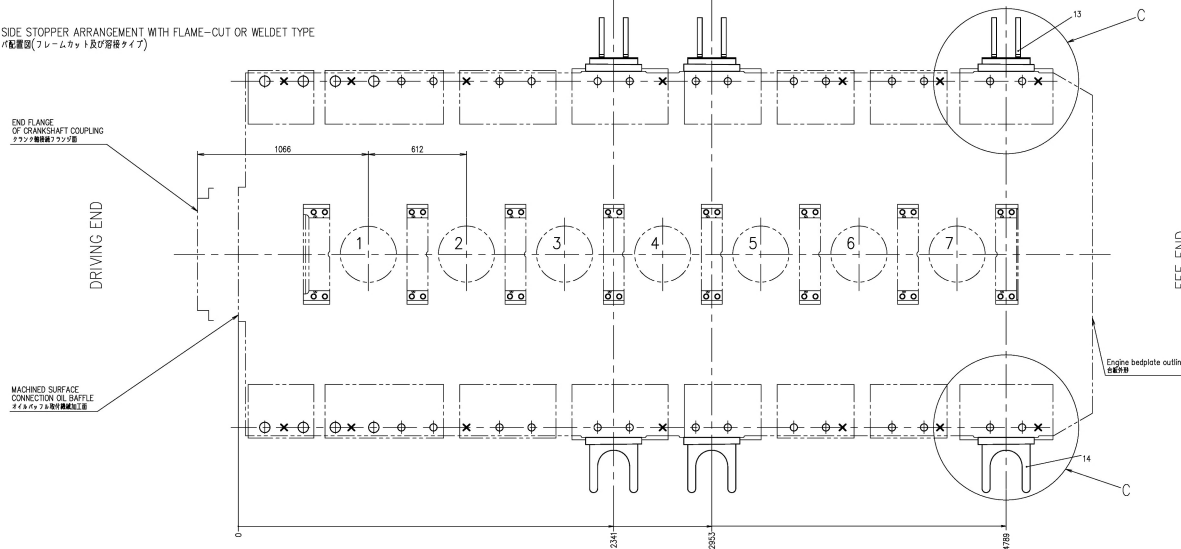
- *1) エポキシレジンチョックの最大許容平均面圧については所定の船級規則に従うよう造船所にて決定のこと。
*2) X印はジャッキボルト位置を示す。
*3) レジンチョックの標準厚さは25~60mmとすること。
最終的な厚さは造船所にて決定のこと。

Remarks:

- *1) The max. permissible mean surface pressure of the epoxy resin chocks is to be determined by the shipyard in accordance with the relevant classification society/rules.
*2) with X marked positions represent jacking screws.
*3) Referring to a standardized chock thickness of 25 up to 60mm.
Final chock thickness to be determined by shipyard.



B-B ENGINE SIDE STOPPER ARRANGEMENT WITH FLAME-CUT OR WELDET TYPE
機関サイドストッパ配置図(フレイムカット及び溶接タイア)



See drawing 1/3,3/3

- (*1) This drawing is reduced on a scale of 60% to the written scale.
(*1) 本図は表記尺度の60%で表記している。

THIS DRAWING IS THE PROPERTY OF JAPAN ENGINE CORPORATION, AND SHALL NOT BE REPRODUCED, NOT BE USED TO FURNISH ANY INFORMATION FOR MAKING DRAWINGS OR APPARATUS EXCEPT FOR THE CASE WHERE JAPAN ENGINE CORPORATION AGREES WITH WRITTEN MATERIALS.

COMMON VARIATION OF TOLERANCE (M.M.)	RATINGS OF NOMINAL DIMENSION		TOLERANCE
	OVER 6	OVER 120	
0.1	0.1	0.1	0.1
0.2	0.2	0.2	0.2
0.3	0.3	0.3	0.3
0.5	0.5	0.5	0.5
0.8	0.8	0.8	0.8
1.2	1.2	1.2	1.2
2.0	2.0	2.0	2.0
2.5	2.5	2.5	2.5

ACAD

前図と引換えのこと		基本図	
DATE	2014.12.5	DRIVING NO.	7UEC35LSE/LSE-Eco
APPROVED	江戸	CHECKED	ENGINE SEATING/FOUNDATION (2/3)
ORDER NO.	2014.12.5	DRAWN	台板据付要領図 (2/3)
CHECKED	1/10, 1/2.5, 1/5, 1/7.5 (*1)	SCALE	52-11
OWNER	U1-1E327	REVISION	U1-1E327



JAPAN ENGINE CORPORATION

DRAWN ISSUED

