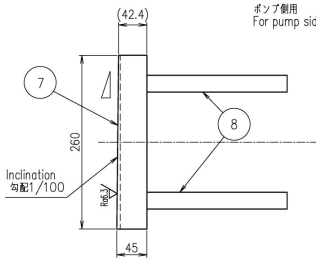
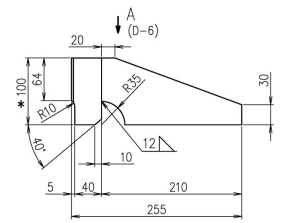


2 For exhaust side
排氣側用



- 備考
1. 塗装：仕上面を除いた部分はプライマ塗装のこと。
 2. 図中寸法はレジンショックの厚みにより調整のこと。
本図はレジンショック厚さ35mmの場合を示す。
 3. サイドストップの配置は別途台紙据付要領図を参照のこと。

Part No.		DESCRIPTION	MATERIALS	WEIGHT (kg)	QUANTITY PER SET	出原 先
発 売 部						出 庫 部
APPROVED	江 戸	APPROVED	6UEC42LSH-Eco/-EGR			出 庫 部
	本 下 吉 川		Side stopper assembly			出 庫 部
CHECKED	飯 間	CHECKED				生 計
DRAWN		DRAWN	サイドストッパー組立			
				1/1		
				00-00		
1st ANGLE PROJECTION		DATE: DRAWING NO.	U1-1M073			検 計
	SCALE 1/4, 1/2	2019-07-08				
* Weld shall comply with JIS (Japanese Industrial Standards). * Material shall comply with JIS (unless otherwise specified).						
			 JAPAN ENGINE CORPORATION			