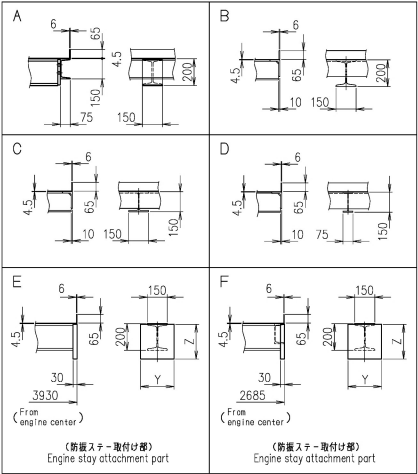
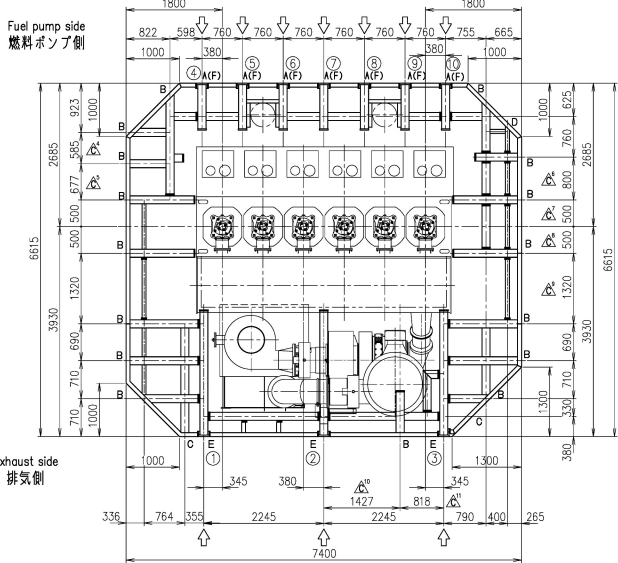
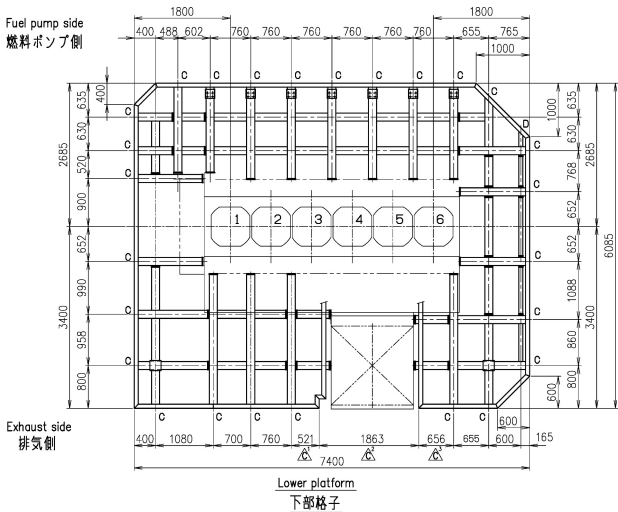


PREVIOUS DRAWING									
U6-6M052									
REVISED									
NO.	UC NO.	DESCRIPTION	DATE	ZONE	APP-ROVED	DRAWN			
A	UC12481	・新置ステーY寸法を変更した。 ・上部ポンプ側支脚寸法を変更した。	2020.3.26	C-4 D-E-1	木下	吉川	甘利		
B	UC12554	寸法を変更した。	2020.6.16	B-C-2 C-3	木下	吉川	甘利		
C ^H	UC12785	寸法を変更した。	2020.11.6	全面	木下	吉川			

For Tier3



Position of engine stay attachment points.

◀ : 新置ステー配置可能位置

	Type	Total	Y	Z	Exh.side Pump side									
					①	②	③	④	⑤	⑥	⑦	⑧	⑨	⑩
CASE1	Friction	3	175	200	○	○	○	○	○	○	○	○	○	○
CASE2	Hydraulic	4	250	260	○	○	○	○	○	○	○	○	○	○
CASE3	Friction	4	175	200	○	○	○	○	○	○	○	○	○	○
CASE4	Friction	3	175	200	○	○	○	○	○	○	○	○	○	○
CASE5	Friction	4	175	200	○	○	○	○	○	○	○	○	○	○

○ : Standard position
△ : Optional position
Optional position can be applied as below.

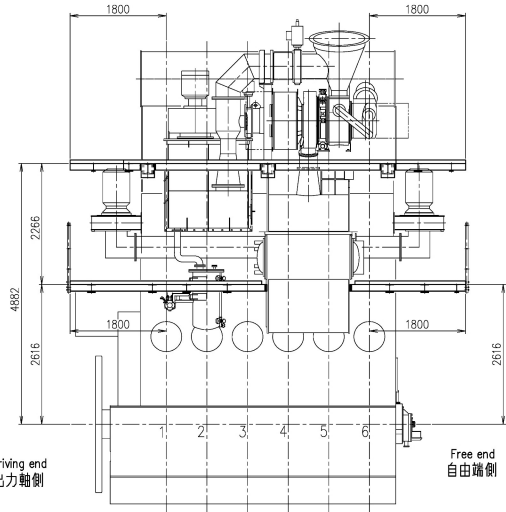
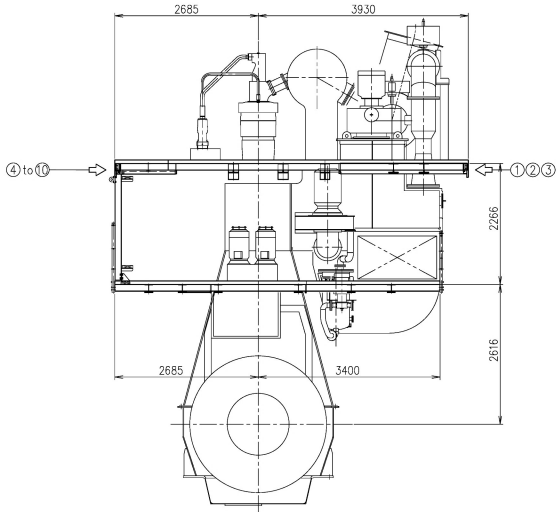
備考

- 次のものは、仕様範囲に含まれません。
(A) 上部格子用外側支柱及び用手摺
(B) 梯子(フロア)→下部格子及び、下部格子→上部格子間
- 数値は4.5mmを標準とする。

Remarks

- Following shall be supplied by the shipbuilder.
(A) Handrail and props on upper platform.
(B) Large stairs between upper-and middle-and lower-platforms.
- Plate thickness of platform
Upper platform t=4.5
Lower platform t=4.5

PROVISIONAL
CONFIDENTIAL



COMMON VARI- ATION OF TOLERANCE (DIMENSION)	RATINGS OF TOLERANCE DIMENSION	OVER S.D. TO R	OVER R TO S	OVER S TO 120	OVER 120 TO 400	OVER 400 TO 1000	OVER 1000 TO 2000	OVER 2000 TO 4000	OVER 4000 TO 8000	OVER 8000 TO 16000
TOLERANCE (μm, mm)		± 0.1	± 0.2	± 0.3	± 0.5	± 0.8	± 1.2	± 2.0	± 3.0	± 5.0

THIS DRAWING IS THE PROPERTY OF JAPAN ENGINE CORPORATION,
AND SHALL NOT BE REPRODUCED, NOT BE USED TO FURNISH ANY INFORMATION
FOR MAKING DRAWINGS OR APPARATUS EXCEPT FOR THE CASE WHERE
JAPAN ENGINE CORPORATION AGREES WITH WRITTEN MATERIALS.

ACAD

		1	Platform arrangement						
			格子配置図						
PART	NO.	図	DESCRIPTION	MATERIALS	AL- TET	1-PIECE	TOTAL WEIGHT (kg)	QUANTITY PER SET	出庫先
開発部			6UEC42LSH-Eco-EGR Platform arrangement						品出
APPROVED	江戸	APPROVED							品出
	木下								品出
CHECKED	吉川	CHECKED							品出
DRAWN	甘利	DRAWN		格子配置図 (ME124MB×1)			1/1	00-00	品出
1st ANGLE PROJECTION		DATE (JYUN)	2020.2.21	DRAWING NO.				REV. NO.	押印
		SCALE	1 : 50	U6-6M054				C	押印

JAPAN ENGINE CORPORATION