

A

B

C

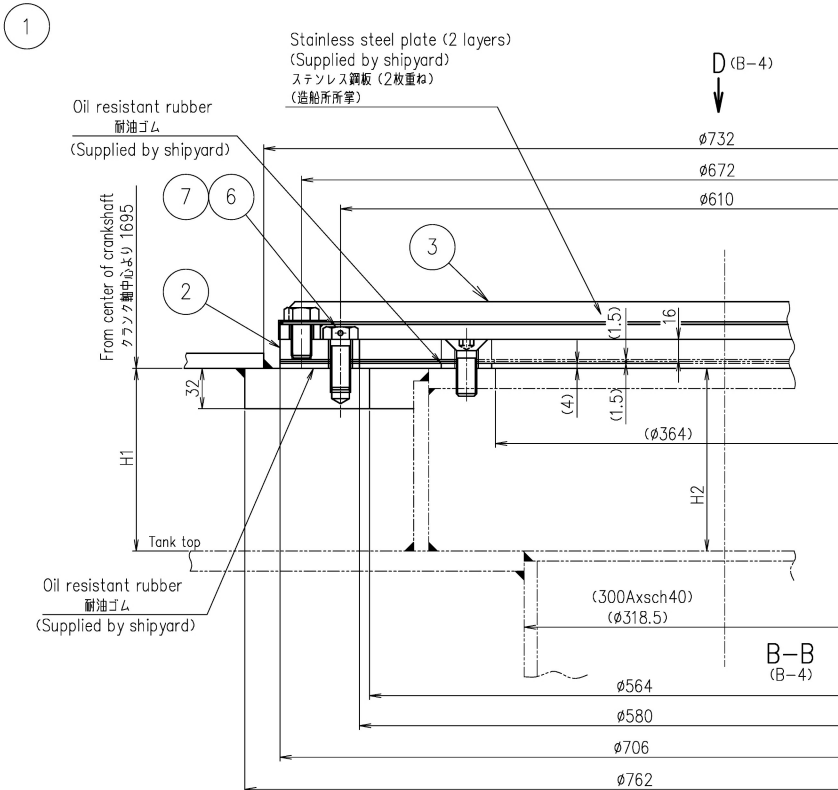
D

E

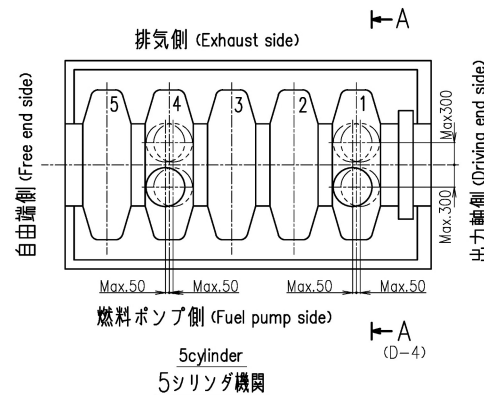
A2

SURFACE FINISHES		RATINGS		UNDER	UNDER	UNDER	UNDER	UNDER	PREVIOUS DRAWING
		(A)	(B)	0.4	6.3	25	100	125	U1-1K004
		▽▽▽	▽▽	▽	▽	▽	▽	▽	

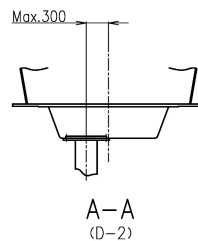
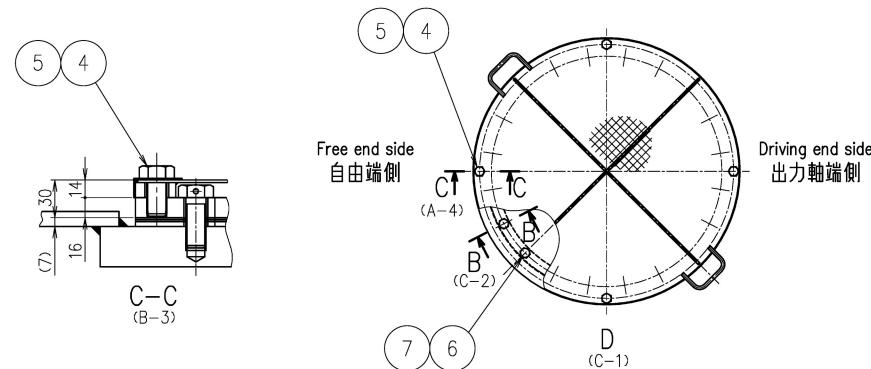
REVISIONS						
NO.	UC NO.	DESCRIPTION	DATE	ZONE	APP-PROVED	CHECK-ED
△A		油落とし位置許容範囲を見直した。	2013-12-18	D-2	江戸	吉川
△	UC10198	寸法を一部変更した。NSE	2015-09-18	A-1	青田	木下
△	UC11525	図面枠を差し替えた。50LSJを追加した。	2018-06-26		青田	木下



Lub.oil outlet arrangement
油落とし標準配置図



5シリンダ機関
燃料ポンプ側 (Fuel pump side)



備考

1. 本図記載の部品の内符号②～⑦を除き造船所所掌。
2. 寸法H1、H2は台板据付後計測の上決定。
3. 寸法H1、H2の差は2mm以内。

Remarks

1. All parts except ②～⑦ are supplied by shipyard.
2. H1 and H2 are measured after placing and alignment of bedplate.
3. The difference between H1, and H2 is to be less than 2mm.

PART NO.	MARK	DESCRIPTION	MATERIALS	QTY	1-PIECE WEIGHT (kg)	TOTAL QUANTITY PER SET
U6-78064-23	7	Wire 針金 φ1.6x3000	SWMGS1	0.06	0.12	2
U1008.09.17	6	Hex. bolt with wire hole 針金穴付六角ボルトM16x40	SS400	0.1	4.0	40
X7195.08.01	5	Tongue washer 舌付座金 M16	SPC1	0.01	0.08	8
X7004.09.15	4	Hex.bolt 六角ボルト M16x30	SS400	0.1	0.8	8
U1-1K025-01	3	Filter assembly こし網組立		8.2	16.4	2
U1-1K024-01	2	Retainer ring 押えリング	SS400	1.52	3.04	2
	1	General arrangement 配置図			24.4	Set 1組

開発部 APPROVED 杉原	APPROVED	5UEC50LSH-Eco/50LSJ Arrangement of Lub. oil outlet	出図先 品証 調達 組立 機械 生計
江戸			
CHECKED 吉川	CHECKED	台板油落とし要領図	1/1
DRAWN	DRAWN		52-01

COMMON VARIATION OF TOLERANCE (MACHINING) (M.M)	RATINGS OF NOMINAL DIMENSION	OVER 0.5 TO 6	OVER 6 TO 30	OVER 30 TO 120	OVER 120 TO 400	OVER 400 TO 1000	OVER 1000 TO 2000	OVER 2000 TO 4000	OVER 4000 TO 8000	OVER 8000 TO 16000
		TOLERANCE	± 0.1	± 0.2	± 0.3	± 0.5	± 0.8	± 1.2	± 2.0	± 2.0

ACAD

1st ANGLE PROJECTION	DATE DRAWN	2013-08-30	DRAWING NO.	U1-1K013	REV. NO.	D
	SCALE	1/3,1/10				